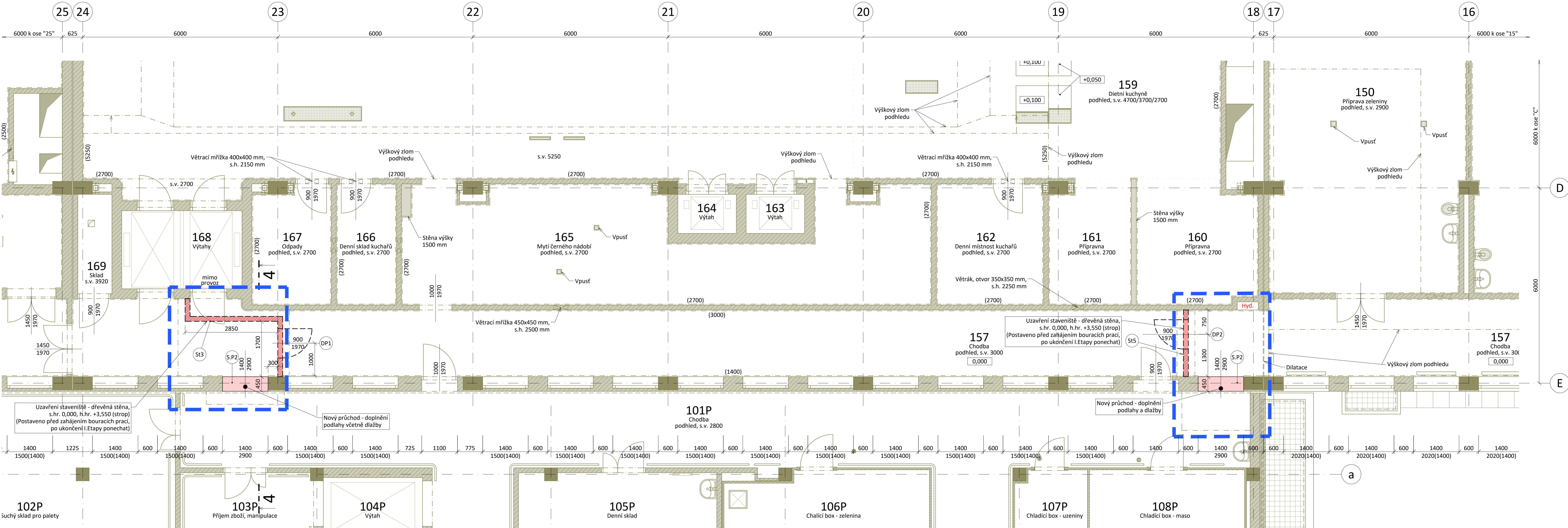


Půdorys 1.NP (osy 18-24)

Nový stav



Legenda místností 1.NP (nový stav - I. Etapa)

OZ	Popis	m2	Podlaha	Stěny	Strop	Světlá výška
21	Varna	277,1		S.64 Stávající ker. dlažba 150x150 mm, po výškovém zlomu	Bez podhledu, malba	3920 mm
22	Varna diet	637		S.64 Stávající ker. dlažba 150x150 mm, po výškovém zlomu	Bez podhledu, malba	3920 mm
23	Mytí provozního nádobí	3,4		S.62 Ker. obklad 200x100, v. 3000/2600/1400 mm	Bez podhledu, malba	3920 mm
24	Místnost RACK	3,5		S.64 Ker. obklad 200x100, v. 3000/2600/1400 mm	Hliníkový podhled 84R	3000 / 2600 mm
129	Denní místnost	36,50	PVC + PVC lišta	S.62 Malba, částečný obklad 150x150, v. 1950 mm	Hliníkový podhled 84R	3000 / 3400 mm
131	Stodělna kuchyně	67,80	Ker. dlažba 150x150 mm	S.65 Ker. obklad 150x150, v. 1950/1500/1350 mm	Hliníkový podhled 84R	2900 / 3300 mm
132	Příprava těsta	46,80	Ker. dlažba 150x150 mm	S.65 Ker. obklad 150x150, v. 1950/1500/1350 mm	Hliníkový podhled 84R	2900 / 3300 mm
133	Skład	5,70	Ker. dlažba 150x150 mm	S.65 Ker. obklad 150x150, v. 1950 mm	Bez podhledu, malba	3920 mm
134	Chladirna	9,30	Ker. dlažba 200x200 mm	S.67 Ker. obklad 200x100, v. 2850 mm	Omlitnutý strop - ST1	2860 mm
135	Chodba	109,00	Ker. dlažba 150x150 mm	S.64 Ker. obklad 200x100, v. 2300 mm	Hliníkový podhled 84R	2250 mm
136	Skład					
137	Skład					
138	Skład					
139	Chodba					
139a	Spřicha					
139b	WC ženy					
139c	WC muži					
139d	Ústředí					
139e	Kancelář					
139f	Kancelář					
139g	Skład					
143	Mrazirna	7,00	Ker. dlažba 150x150 mm	S.68 Ker. obklad 200x100, v. 2650 mm	Omlitnutý strop - ST2	2660 mm
144	Chladirna	31,80	Ker. dlažba 150x150 mm	S.67 Ker. obklad 200x100, v. 2850 mm	Omlitnutý strop - ST1	2860 mm
145	Mrazirna	4,50	Ker. dlažba 150x150 mm	S.68 Ker. obklad 200x100, v. 2650 mm	Omlitnutý strop - ST2	2660 mm
146	Chladirna	5,60	Ker. dlažba 150x150 mm	S.67 Ker. obklad 200x100, v. 2850 mm	Omlitnutý strop - ST1	2860 mm
147	Mrazirna	16,10	Ker. dlažba 150x150 mm	S.68 Ker. obklad 200x100, v. 2650 mm	Omlitnutý strop - ST2	2660 mm
148	Příprava masa	30,70	Ker. dlažba 150x150 mm	S.65 Ker. obklad 150x150, v. 1950 mm	Hliníkový podhled 84R	3000 mm
149	Příprava masa	57,00	Ker. dlažba 150x150 mm	S.65 Ker. obklad 150x150, v. 1950 mm	Hliníkový podhled 84R	2900 mm
150	Čistá příprava zeleniny	55,90	Ker. dlažba 200x200 mm	S.65 Ker. obklad 150x150, v. 1950 mm	Hliníkový podhled 84R	2900 / 2300 mm
152	Odpady	26,20	Ker. dlažba 150x150 mm	S.64 Ker. obklad 200x100, v. 3300 mm	Hliníkový podhled 84R	2900 / 3300 mm
152a	Rampa		Beton			
154	Expedice závodní jídelna	49,50	Ker. dlažba 150x150 mm	S.64 Ker. obklad 150x150, v. 2900/1350 mm	Hliníkový podhled 84R	2900 / 2000 mm
155	Mytí	41,40	Ker. dlažba 150x150 mm	S.65 Ker. obklad 150x150, 4000/3700/2200 mm	Hliníkový podhled 84R	4700 / 3700 mm
156	Hlavní varna	420,00	Ker. dlažba 150x150 mm	S.65 Ker. obklad 150x150, výška dle podhledu	Hliníkový podhled 84R	4700 / 3700 mm
157	Chodba	135,90	Ker. dlažba 200x200 mm	S.64 Ker. obklad 200x100, v. 3000/1400 mm	Hliníkový podhled 84R	3420 / 3000 / 2600 mm
158	Dietní sestra	7,60	Ker. dlažba 150x150 mm	S.65 Ker. obklad 150x150, v. 2200 mm	Hliníkový podhled 84R	4700 mm
159	Dietní kuchyně	65,50	Ker. dlažba 150x150 mm	S.65 Ker. obklad 150x150, v. 2700 mm	Hliníkový podhled 84R	2700 mm
160	Příprava	13,80	Ker. dlažba 150x150 mm	S.65 Ker. obklad 150x150, v. 2700 mm	Hliníkový podhled 84R	2700 mm
161	Příprava	9,60	Ker. dlažba 150x150 mm	S.65 Ker. obklad 150x150, v. 2700 mm	Hliníkový podhled 84R	2700 mm
162	Denní místnost kuchařů	12,50	Ker. dlažba 150x150 mm	S.64 Ker. obklad 150x150, v. 2700 mm	Hliníkový podhled 84R	2700 mm
163	Výtah	2,60				
164	Výtah	2,60				
165	Mytí černého nádobí	51,70	Ker. dlažba 150x150 mm	S.65 Ker. obklad 150x150, v. 2700 mm	Hliníkový podhled 84R	2700 mm
166	Denní sklad kuchařů	7,10	Ker. dlažba 200x200 mm	S.64 Ker. obklad 150x150, v. 2700 mm	Hliníkový podhled 84R	2700 mm
167	Odpady	8,80	Ker. dlažba 200x200 mm	S.64 Ker. obklad 150x150, v. 2700 mm	Hliníkový podhled 84R	2700 mm
168	Výtahy	10,30				
169	Skład	3,40	Ker. dlažba 150x150, ker. sokl 100 mm	S.64 Malba	Bez podhledu, malba	3920 mm
101P	Chodba		Betonová podlaha		Zavešený kazetový podhled	2800 mm
102P	Suchý sklad pro palety					
103P	Přijem zboží, manipulace					
104P	Výtah					
105P	Denní sklad kuchařů					
106P	Chladicí box - zelenina					
107P	Chladicí box - uzeniny					
108P	Chladicí box - maso					

Poznámka: místnosti dotčené stavebními úpravami jsou v legendě barevně vyznačeny

Legenda:

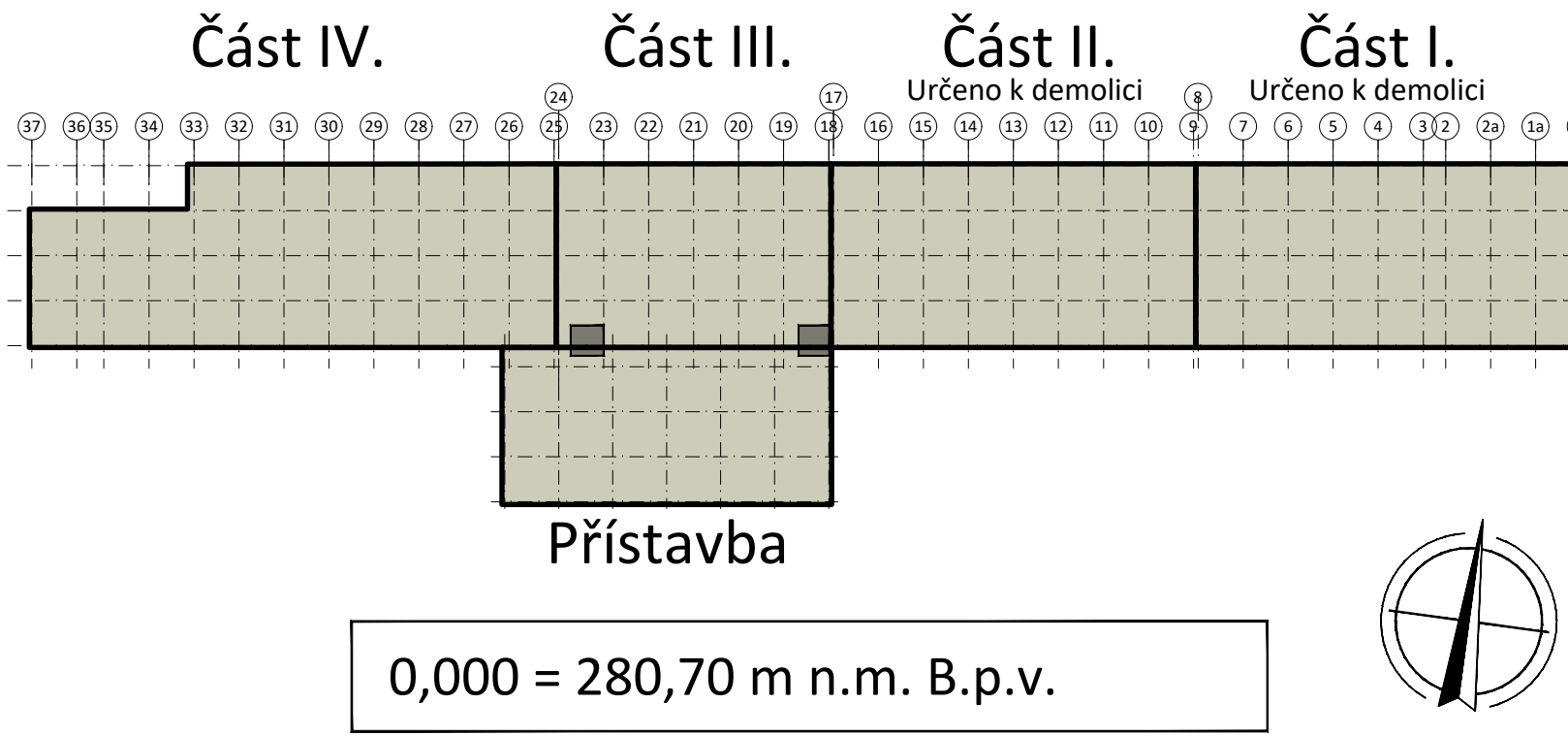
- Stávající ŽB konstrukce v řezu
- Stávající konstrukce v řezu
- Stávající zděné konstrukce nižší než je světltá výška podlaží (půdorys)
- Stávající záskyby
- Stávající terén
- Popis
- Popisky stávajícího stavu
- Prostory, do kterých je v rámci I. Etapy zasahováno
- Bourání - bourané konstrukce v řezu
- Bourání - otvory (okna, dveře, průchody), stěny nižší než je světltá výška podlaží, podlahy
- Bourání - hranice rozsahu odstranění stávajícího podhledu
- Nové konstrukce - zděné stěny tl. 150 mm - párobeton, stěny výšky 2000 mm
- Nové konstrukce - doplnění podlahy po bourání stěn, chladicích boxů - nová keramická dlažba (typové a barevné navázat na stávající)
- Nové konstrukce - TG sokl ze straceného bednění, tl. 100 mm, beton C25/30 XC1, h.hr. + 0,150 požadavek technologie - horní povrch broušený, dokonale rovinný, kolmé rohy
- Uzavření staveniště - dočasná SDK stěna na ocelové konstrukci, dvojitě opláštěná, desky tl. 12,5 mm, protiprášné provedení - fólie, zaplnění po obvodu
- Uzavření staveniště - dočasná dřevěná stěna (rámová konstrukce), jednoduše opláštěná, OSB desky tl. 15 mm, protiprášné provedení - fólie, zaplnění po obvodu
- Nové konstrukce - latexový omyvatelný nátěr do výšky 2000 mm - provést v prostorách provizorní kuchyně všude tam, kde není stávající keramický obklad
- Technologie

Poznámka:

- jedná se o rekonstrukci stávajících konstrukcí, jejichž rozměry se ve skutečnosti mohou lišit - veškeré stavební úpravy musí být přizpůsobeny skutečnému stavu jednotlivých konstrukcí přímo na stavbě
- v případě zjištění nových okolností, které nejsou zachyceny v projektové dokumentaci, bude povolán projektant a statik
- je potřeba respektovat veškeré stávající inženýrské sítě a před započetím prací je vytyčit
- stávající stav je kótován bez omeček a obkladů
- vybourání chladicích boxů - odstranění tepelné izolace ze stěn a stropů, vybourání stropů z nosníků I180 a stropních desek P2D (290x75x1200), vybourání podlahových vrstev (dlažba, betonová mazanina ve spádu, tepelná izolace, hydroizolace) až na úroveň -0,150 (horní hrana ŽB desky tl. 50 mm uložené na stropních panelech)
- TG sokly ze straceného bednění, tl. 100 mm, beton C25/30 XC1, h.hr. + 0,150, ukořtit do podlahové desky vlepenu výtazní Ø 10mm, dl. 150 mm a 500 mm (do každé tvarovky 1 ks), hloubka vlepění 50 mm, průměr a hloubka vrtání dle typu chemické kotvy
- podrobné samostatné výpisy - zámečnické výrobky (Z), klempířské výrobky (K), výplně otvorů (D, DP, O), překlady (P), dočasné stěny (St), vrtání a prostupy (V, Pr), hotové a interiérové výrobky (H, I), sklady (S.E, S.P, S.N)


Etapy výstavby

- I. Etapa: Výstavba provizorní varny
- II. Etapa: Rekonstrukce varny
- III. Etapa: Dokončení rekonstrukce varny



Přístavba

0,000 = 280,70 m n.m. B.p.v.

	BKB Metal, a.s. Hlubinkova 91/70, Moravská Ostrava 702 00 Ostrava, Česká republika www.bkbmetal.cz	VYPRACOVAL/DRAWN BY KONTROLOVAL/CHECKED BY		Ing. Radmila Hejtmánková Ing. Jan Špunda		
		VEDOUCÍ PROJEKTU/PROJECT MANAGER		Ing. Daniel Ryba		
		INVESTOR				Ing. Radmila Hejtmánková Ing. Jan Špunda Ing. Daniel Ryba
		FAKULTNÍ NEMOCNICE BRNO				
INVESTOR	FAKULTNÍ NEMOCNICE BRNO					
PROJEKT/PROJECT	FN Brno - Rekonstrukce stravovacího provozu				DATUM/DATE 10/2022	
ČÁST/PART	SO 01 Objekt kuchyně D.1.1 Architektonicko stavební řešení				DPS 1:50	
					JEDNOTKY/UNITS mm	
					FORMÁT/FORMAT A0	
					POČET AKNÓ. OF. A4 16	
					ZAKÁZKA/CONTRACT 22-5014-01	
NAZEV/TITLE	I. Etapa: Nový stav Půdorys 1.NP (osy 18-24)				ARCHIVNÍ ČÍSLO/ARCHIVE NUMBER BKB-0-11785	
					REV	